

総白檀八角古代形



座 釈 迦  
A-1/1.8寸~3寸



大 日 如 来  
A-2/1.8寸~3寸

※立弥陀(舟・西・東)もあります。



総白檀八角台座



西立弥陀  
A-3/3.5寸~8寸



東立弥陀  
A-4/3.5寸~8寸



舟立弥陀  
A-5/3.5寸~8寸



座釈迦(座弥陀)  
A-6/1.8寸~4寸



大日如来  
A-7/1.8寸~4寸



総白檀ケマン付金泥書



東立 弥陀  
A-8/3.5寸~8寸



西立 弥陀  
A-9/3.5寸~8寸



舟立 弥陀  
A-10/3.5寸~8寸



座釈迦(座弥陀)  
A-11/1.8寸~4寸



大日如来  
A-12/1.8寸~4寸

※螺髪の木地彫もあります。



絲白檀六角台座金泥書



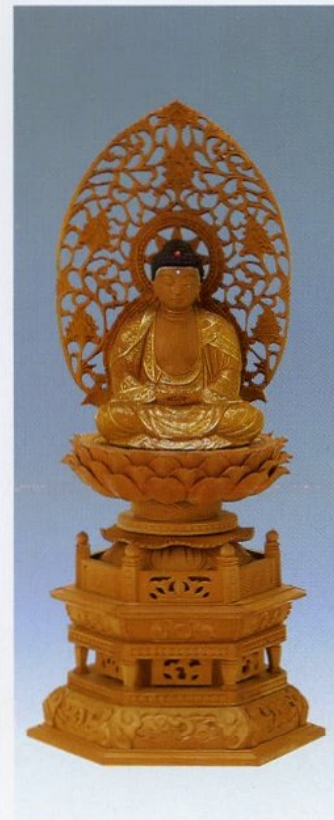
舟立 弥陀  
A - 13/3.5寸~8寸



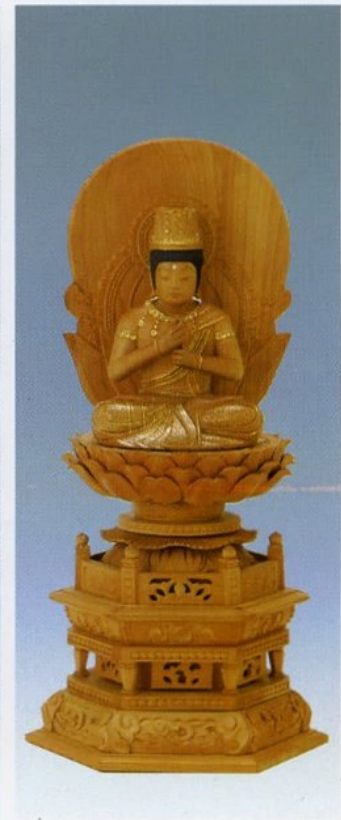
東立 弥陀  
A - 14/3.5寸~8寸



西立 弥陀  
A - 15/3.5寸~8寸



座釈迦(座弥陀)  
A - 16/1.8寸~4寸



大日如来  
A - 17/1.8寸~4寸

※螺髪の木地彫もあります。



総白檀鎌倉台座金泥書



西立弥陀  
A-18/3.5寸~7寸



東立弥陀  
A-19/3.5寸~8寸



舟立弥陀  
A-20/3.5寸~8寸



座釈迦(座弥陀)  
A-21/1.8寸~4寸



大日如来  
A-22/1.8寸~4寸

※螺髪の木彫りもあります。



総ツゲケマン付金泥書



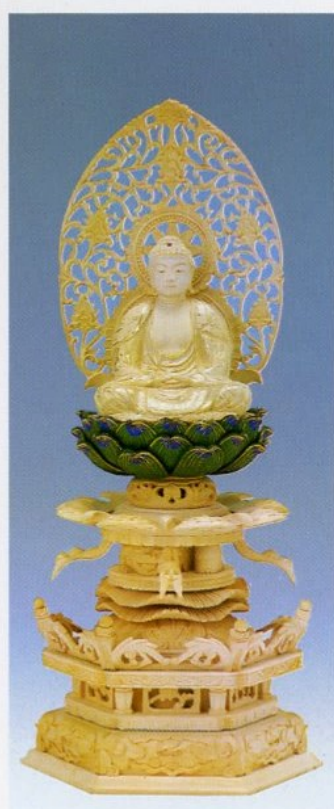
東立弥陀  
A-23/3.5寸~8寸



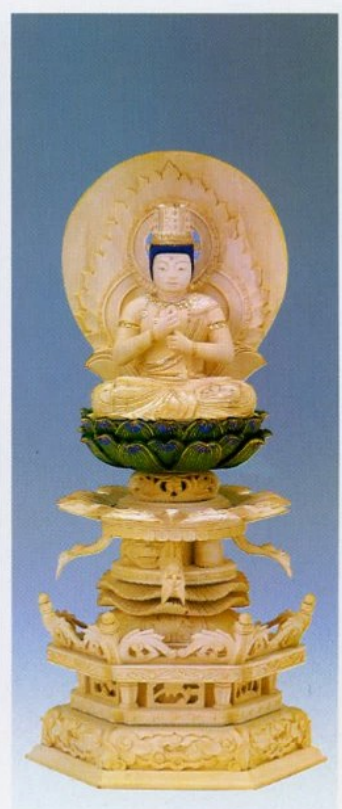
西立弥陀  
A-24/3.5寸~8寸



舟立弥陀  
A-25/3.5寸~8寸



座釈迦(座弥陀)  
A-26/1.8寸~4寸



大日如来  
A-27/1.8寸~4寸

※螺髪、蓮華の木地彫もあります。



総ツゲ六角台座金泥書



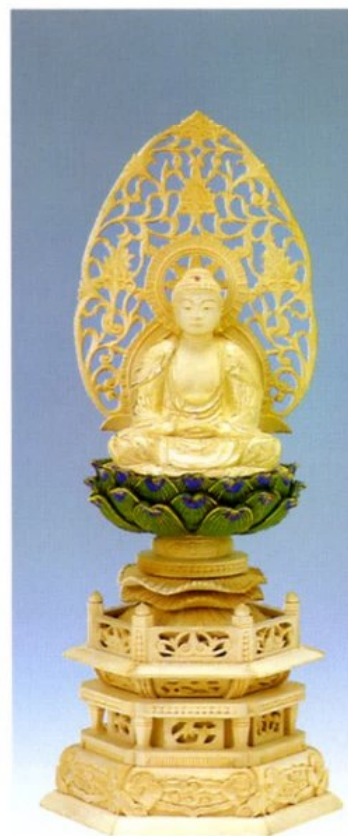
舟立 弥陀  
A-28/3.5寸~8寸



東立 弥陀  
A-29/3.5寸~8寸



西立 弥陀  
A-30/3.5寸~8寸



座釈迦(座弥陀)  
A-31/1.8寸~4寸



大日如来  
A-32/1.8寸~4寸

※螺髪、蓮華の木地彫もあります。



総ツゲ  
鎌倉台座金泥書



西立弥陀  
A-33/3.5寸~8寸



東立弥陀  
A-34/3.5寸~8寸



舟立弥陀  
A-35/3.5寸~8寸



座釈迦(座弥陀)  
A-36/1.8寸~4寸



大日如来  
A-37/1.8寸~4寸

※螺髪の木彫もあります。



総寸  
蓮華台座  
金泥書



東立 弥陀  
A - 38/3.5寸~8寸



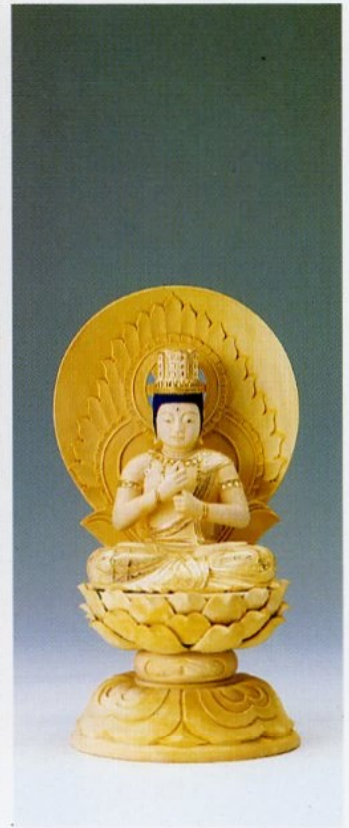
西立 弥陀  
A - 39/3.5寸~8寸



舟立 弥陀  
A - 40/3.5寸~8寸



座釈迦(座弥陀)  
A - 41/1.8寸~4寸



大日如来  
A - 42/1.8寸~4寸

※螺髪の木地彫もあります。



総香木ケマン付金泥書



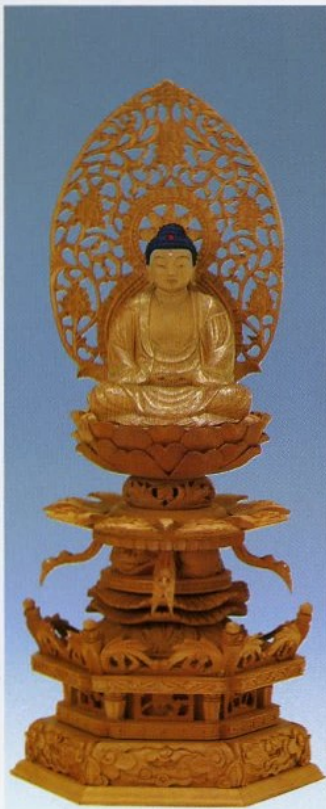
舟立 弥陀  
A - 43/3.5寸~8寸



東立 弥陀  
A - 44/3.5寸~8寸



西立 弥陀  
A - 45/3.5寸~8寸



座釈迦(座弥陀)  
A - 46/1.8寸~4寸



大日如来  
A - 47/1.8寸~4寸

※螺髪の木地彫もあります。



総香木六角台座金泥書



西立弥陀  
A-48/3.5寸~8寸



東立弥陀  
A-49/3.5寸~8寸



舟立弥陀  
A-50/3.5寸~8寸



座釈迦(座弥陀)  
A-51/1.8寸~4寸

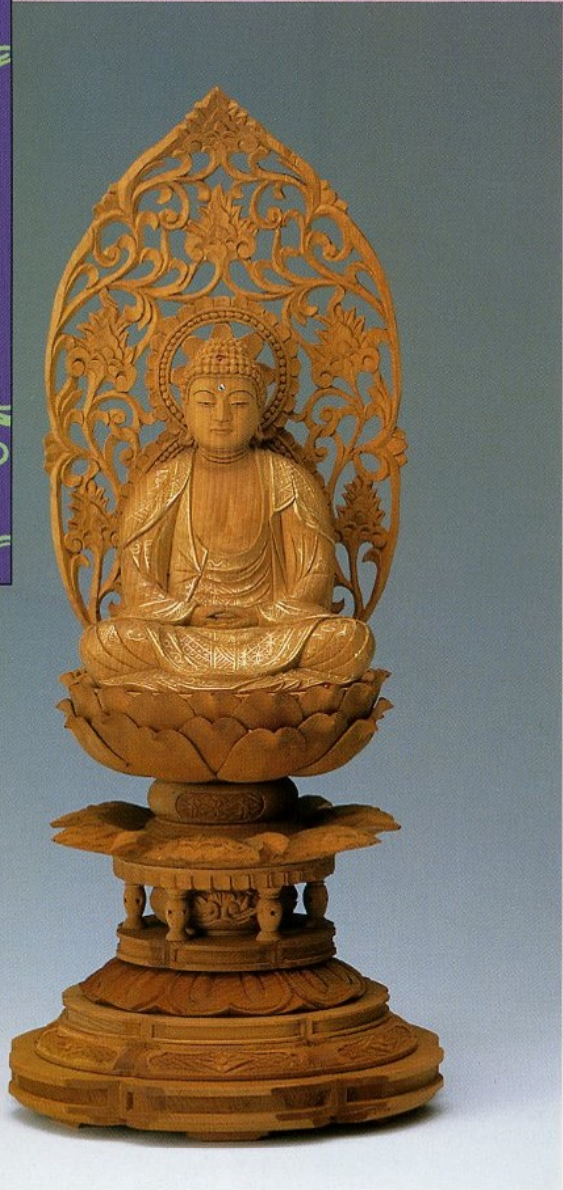


大日如来  
A-52/1.8寸~4寸

※螺髪、蓮華の木地彫もあります。



総香木鎌倉台座金泥書



座釈迦(座弥陀)  
A-53/1.8寸~4寸



大日如来  
A-54/1.8寸~4寸

※立弥陀(舟・西・東)もあります。  
※螺髪の木地彫もあります。



総檜木六角台座



東立弥陀  
A-55/4寸~7寸



西立弥陀  
A-56/4寸~7寸



舟立弥陀  
A-57/4寸~7寸



座釈迦(座弥陀)  
A-58/2寸~3.5寸



大日如来  
A-59/2寸~3.5寸



総檜木丸台座



舟立弥陀  
A-60/4寸~7寸



東立弥陀  
A-61/4寸~7寸



西立弥陀  
A-62/4寸~7寸



座釈迦(座弥陀)  
A-63/2寸~3.5寸



大日如来  
A-64/2寸~3.5寸



惣金京型ケマン付玉眼入



西立 弥陀  
A-65/4寸~7寸



座釈迦(座弥陀)  
A-66/2寸~3.5寸



大日如来  
A-67/2寸~3.5寸

※東・舟立弥陀もあります。

惣金京型六角台座木製



舟立 弥陀  
A-68/4寸~7寸



座釈迦(座弥陀)  
A-69/2寸~3.5寸



大日如来  
A-70/2寸~3.5寸

※東・西立弥陀もあります。



惣金並京六角台座木製



東立弥陀  
A-71/4寸~7寸



座釈迦(座弥陀)  
A-72/2寸~3.5寸



大日如来  
A-73/2寸~3.5寸

※西・舟立弥陀もあります。

惣金台座



惣金京型ケマン付  
出高欄西立弥陀用  
A-74/4寸~1尺



惣金八角ケマン付  
東立弥陀用朱塗板  
A-75/4寸~7寸



惣金六角ケマン付  
舟立弥陀用朱塗板  
A-76/4寸~7寸

※各々、各宗派用あります。 ※お仏像は惣金仏、木製仏、如何様にでも可能です。





西立弥陀  
A-77/4寸~6寸



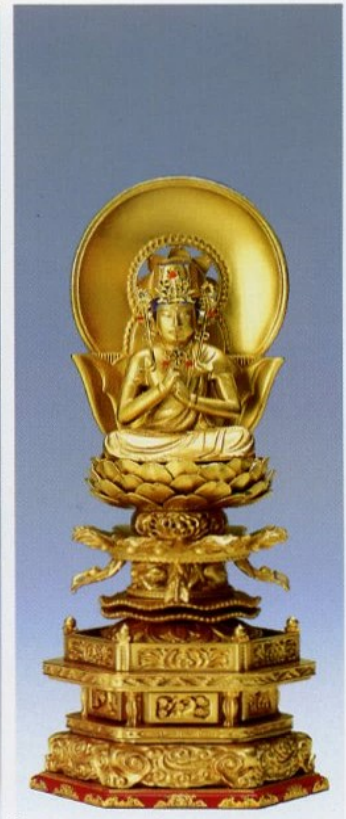
東立弥陀  
A-78/4寸~6寸



舟立弥陀  
A-79/4寸~6寸



座釈迦(座弥陀)  
A-80/2寸~3寸



大日如来  
A-81/2寸~3寸



惣粉京型ケマン付  
白檀仏金泥書



東立弥陀  
A-82/4寸~6寸



西立弥陀  
A-83/4寸~6寸



舟立弥陀  
A-84/4寸~6寸



座釈迦(座弥陀)  
A-85/2寸~3寸



大日如来  
A-86/2寸~3寸

※ツゲ仏・香木仏付もあります。



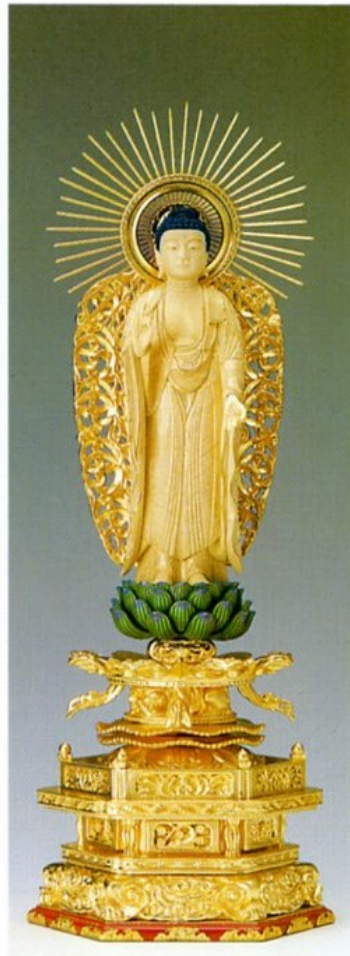
物 PC  
 惣金  
 京型ケマン付  
 ツゲ仏金泥書



舟立 弥陀  
 A-87/4寸~6寸



東立 弥陀  
 A-88/4寸~6寸



西立 弥陀  
 A-89/4寸~6寸



座釈迦(座弥陀)  
 A-90/2寸~3寸



大日如来  
 A-91/2寸~3寸

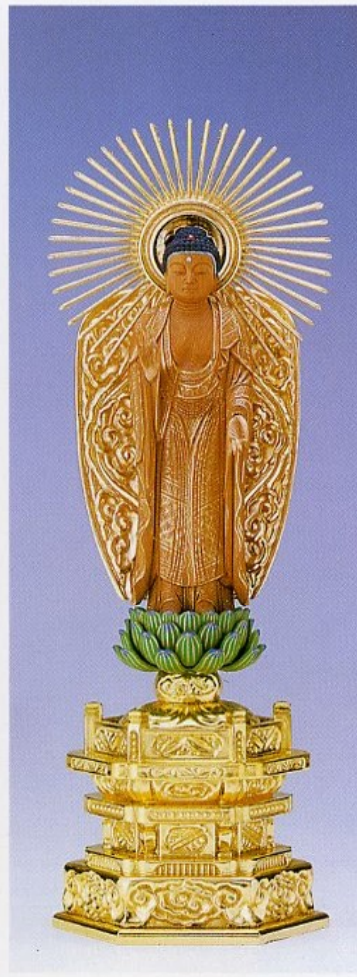
※白檀仏・香木仏付もあります。



純金中七台  
香木仏金泥書



東立 弥陀  
A-92/4寸~6寸



西立 弥陀  
A-93/4寸~6寸



舟立 弥陀  
A-94/4寸~6寸



座 釈迦(座 弥陀)  
A-95/2寸~3寸



大日如来  
A-96/2寸~3寸

※白檀仏・ツゲ仏・松木仏付もあります



純金中七肌粉仏



西立弥陀  
A-97/3寸~7寸



座 釈 迦  
A-98/1.5寸~3.5寸



舟立弥陀  
A-99/3寸~7寸



大日如来  
A-100/1.8寸~3.5寸



座 観 音  
A-101/1.8寸~3.5寸



東立弥陀  
A-102/3寸~7寸



座 弥 陀  
A-103/1.5寸~3.5寸



純金中七惣金仏



舟立弥陀  
A-104/3寸~7寸



東立弥陀  
A-105/3寸~7寸



西立弥陀  
A-106/3寸~7寸



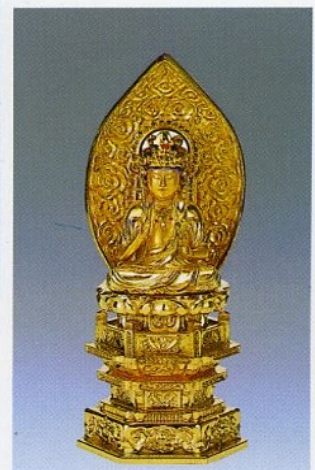
座弥陀  
A-107/1.5寸~3.5寸



座釈迦  
A-108/1.5寸~3.5寸



大日如来  
A-109/1.8寸~3.5寸



座観音  
A-110/1.8~3.5寸



白檀



三宝尊上彫  
A-111/8分~2寸

三宝尊並彫  
A-112/8分~2寸







両太師  
A-113/3寸~7寸



不動明王  
A-114/3寸~7寸



立聖観音  
A-115/4寸~7寸



日蓮  
A-116/1.5寸~4寸



弘法大師(箱台付)  
A-117/1.5寸~4寸



ツゲ淡彩色



不動明王  
A-118/3寸~7寸



日蓮  
A-119/1.5寸~4寸



弘法大師(箱合付)  
A-120/1.5寸~4寸



両大師  
A-121/3寸~7寸



極彩色



両太師  
A-122/3寸~7寸



日蓮  
A-124/1.5寸~4寸



弘法大師  
A-125/1.5寸~4寸



不動明王  
A-123/3寸~7寸



蓮如上入 親鸞聖人  
A-126/2寸~3寸



座両太師  
A-127/2寸~3寸





毘沙門天  
A-128/3寸~8寸



立地藏尊  
A-129/3寸~8寸



中山鬼子母神  
A-130/3寸~5寸



子安鬼子母神  
A-131/3寸~5寸



座地藏尊  
A-132/1.5寸~3寸



俱利迦羅不動  
A-133/3寸~5寸



龍神  
A-134/3寸~5寸



修行大師  
A-138/3寸~5寸



八臂弁財天  
A-135/2寸~3寸



聖徳太子  
A-136/3寸~5寸



子安立地藏尊  
A-137/3寸~8寸





妙見菩薩  
A-139



八大龍王  
A-140



尊馱天  
A-142



恵比須・大黒  
A-141



七面天女  
A-143



エンマ大王  
A-144



道元禅師 達摩大師  
A-145/1.5寸-3寸

木彫彫



十一面  
千手観音  
A-146



十一面観音  
A-147



立聖観音  
A-148



水子地藏  
A-149



戌・亥(いぬ・い)  
阿弥陀如来  
A-157



子(ね)  
千手観世音菩薩  
A-150



酉(とり)  
不動明王  
A-156

丑・寅(うし・とら)  
虚空蔵菩薩  
A-151



未・申(ひつじ・さる)  
大日如来  
A-155

卯(う)  
文珠菩薩  
A-152



午(うま)  
勢至菩薩  
A-154



辰・巳(たつ・み)  
普賢菩薩  
A-153

般若心經十二支守本尊

烏沙漠摩王  
A-158/3寸~6寸





木地彫

三 宝 尊  
A-159/0.8寸~1.5寸



立不動明王  
A-160/3.5寸~8寸



十一面千手観音  
A-161/5寸~1尺



日 蓮  
A-162/1.8寸~4寸



多聞天(北)



持国天(東)



增長天(南)



広目天(西)

四天王

A-163/8.0寸~1尺2寸



寺院用仏像



愛染明王  
A-164



不動明王  
A-165



多聞天(北)



持国天(東)

四天王  
A-166



增長天(南)



広目天(西)





達 摩  
A-167



大 権  
A-168



太 祖  
A-169



道 元  
A-170



日 蓮  
A-171





立藥師如來  
A-172



座藥師如來  
A-173



日光菩薩  
A-174



三寶尊  
A-175



月光菩薩  
A-176



千手觀音  
A-177

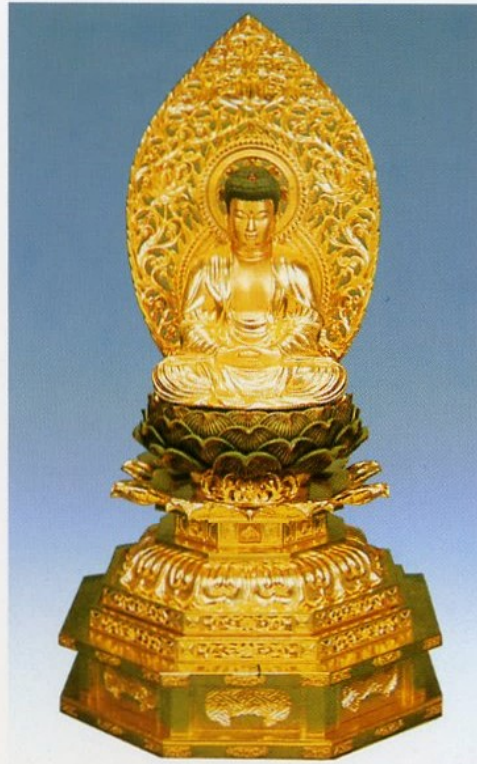


虛空藏菩薩  
A-178





舟立弥陀  
A-179/1尺~2尺



座积迦如来  
A-182/8寸~1尺5寸



東立弥陀  
A-180/1尺~2尺



大日如来  
A-183/8寸~1尺5寸



西立弥陀  
A-181/1尺~2尺





觀音菩薩  
A-184/8寸~1尺3寸



勢至菩薩  
A-185/8寸~1尺3寸



文殊菩薩·普賢菩薩  
A-186/3寸5分~8寸





四天王立像  
A-187/8寸~1尺3寸



善導大師・法然上人  
A-188/1尺~2尺

聖觀音像  
A-189/3尺5寸

不動明王  
A-190/4寸~1尺



跋陀羅像  
A-191/4寸~5寸

七面天女像  
A-192

韋駄天仙像  
A-193

烏芻沙摩明王像  
A-194





弘法大師御尊像  
A-195/7寸~1.5尺



興教大師御尊像  
A-196/7寸~1.5尺





地藏尊  
A-197/4尺~6尺



聖観音  
A-198/3尺~8尺



立不動尊  
A-199/3尺~6尺



修行大師  
A-200/4尺~7尺



親鸞聖人  
A-201/3尺~6尺



日蓮上人  
A-202/3尺~6尺



板位牌



京中台(三方金)  
B-1/2寸5分~1尺5寸



京形五重座(三方金)  
B-2/3寸~1尺5寸



上京中台(三方金)  
B-3/3寸~1尺5寸



京形千倉座(三方金)  
B-4/3寸~1尺5寸



千倉座(三方金)  
B-5/2寸5分~1尺5寸



わらび足(三方金)  
B-6/3寸~1尺5寸



櫛形五重座(三方金)  
B-7/3寸~1尺5寸



櫛形出高欄(三方金)  
B-10/3寸~8寸



京形二重呂門(面粉)  
B-8/3寸~6寸



上京千倉座(三方金)  
B-9/3寸~8寸





櫛形二重高欄(総金)  
B-11/4寸~1尺



櫛形切高欄(総金)  
B-12/3寸~7寸



葵形位牌(面粉)  
B-13/3寸~6寸



京形千倉座(面粉)  
B-14/3寸~6寸



小広櫛形五重座  
(三方金)  
B-15/2寸5分~1尺



京形五重座(総粉)  
B-16/3寸~6寸



櫛形吹蓮華五重座  
(総粉)  
B-17/4寸~7寸



京形吹蓮華千倉座  
(面粉)  
B-18/3寸5分~7寸



京形千倉座(総粉)  
B-19/3寸~6寸



小広京形櫛形二重出高欄  
(三方金)  
B-20/2寸5分~1尺



勝美(面粉)  
B-21/3寸~7寸



小広春日  
B-22/3寸~1尺



小広千倉座(三方金)  
B-23/6寸~1尺2寸



小広京中台  
(三方金)  
B-24/6寸~1尺2寸





蓮華付春日桜門  
B-25/3寸~7寸



春日桜門  
B-26/3寸~7寸



柱五重座(三方金)  
B-29/4寸~6寸



巾広柱出高欄  
(三方金)  
B-28/4寸~1尺



ワラビ位牌(三方金)  
B-27/3寸~6寸



柱筆返(前金)  
B-30/4寸~7寸



巾広柱筆返  
(三方金)  
B-32/4寸~1尺



高欄付猫丸  
B-31/3寸~6寸



巾広柱二重座  
(前金)  
B-33/4寸~1尺

柱出高欄(三方金)  
B-34/4寸~7寸





軍人位牌(総金)  
B-35/4寸~1尺



軍人位牌(面金)  
B-36/4寸~1尺



二重坊塔  
面金(見付金)  
B-37/4寸~1尺5寸



妙心寺形(総金)  
B-38/8寸~1尺2寸



京形柱筆返  
B-39/4寸~7寸



京形二重坊塔(面金)  
B-40/4寸~1尺5寸



雲形出高欄(総金)  
B-42/4寸~1尺



雲形五重座(三方金)  
B-41/4寸~1尺



京形柱五重座  
B-43/4寸~7寸



櫛形戒名紙入り位牌  
B-44/8寸~1尺



屋根付戒名位牌  
(面金・紙入り)  
B-45/8寸~1尺



護国英靈位牌  
(面金)  
B-46/1尺4寸~2尺5寸



回出  
過去帳入位牌



上一重回出  
(前金)  
B-47/2寸5分~6寸



雲二重回出  
(三方金)  
B-48/2寸5分~1尺



筆返回出  
(前金)  
B-49/2寸5分~1尺



上二重回出  
(前金)  
B-50/2寸5分~8寸



袖付二重回出  
(前金)  
B-51/2寸5分~8寸



五重座回出  
(三方金)  
B-52/2寸5分~1尺



二間筆返回出扉付  
(前金)  
B-53/3寸~6寸



京形出高欄回出  
(三方金)  
B-54/2寸5分~1尺



袖付五重回出  
(前金)  
B-55/2寸5分~8寸



二間二重回出  
(前金)  
B-56/3寸~6寸



雲二間二重回出  
(三方金)  
B-57/3寸~6寸



中京回出  
(前金)  
B-58/2寸5分~5寸





柱付二重過去帳入位牌  
(前金)  
B-59/3寸~7寸



袖付二重過去帳入位牌  
(前金)  
B-60/3寸~7寸



柱付筆返過去帳入位牌  
(前金)  
B-61/3寸~8寸



扉付二重過去帳入位牌  
(前金)  
B-62/3寸~7寸



扉付筆返過去帳入位牌  
(前金)  
B-63/3寸~8寸



寺院用京形柱付  
五重座過去帳入位牌  
(三方金)  
B-64/8寸~1尺2寸



寺院用扉付  
筆返過去帳入位牌  
(三方金・前金)  
B-65/8寸~1尺2寸



扉付雲二重過去帳入位牌  
(三方金)  
B-66/3寸~8寸



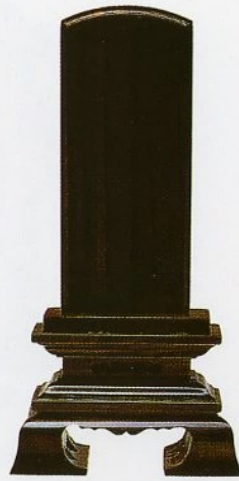
扉付五重座過去帳入位牌  
(三方金)  
B-67/3寸~6寸



唐木板位牌



黒丹切高欄  
B-68/4寸~7寸



黒丹春日  
B-69/3.5寸~6寸



黒丹勝美  
B-70/3.5寸~6寸



黒丹蓮華付春日  
B-71/3.5寸~7寸



黒丹葵角切  
B-72/3.5寸~7寸



黒丹角切高欄  
B-73/4寸~7寸



黒丹上等猫丸  
B-74/4寸~7寸



黒丹戒名位牌  
B-75/3.5寸~7寸





白檀勝美  
B-76/3.5寸~6寸



紫丹上等猫丸  
B-77/4寸~7寸



白檀切高欄  
B-78/4寸~7寸



白檀上等猫丸  
B-81/4寸~7寸



紫丹高欄付戒名位牌  
B-79/4寸~7寸



紫丹戒名位牌  
B-80/3.5寸~7寸



卓



中筋足前卓  
(裏金)  
C-1/8寸~2尺



中筋足和讚卓  
(裏金)  
C-3/6寸~1尺



東用花鋏卓  
(裏金)  
C-2/4寸~8寸



東用阿弥陀卓  
(裏金)  
C-4/1尺4寸~2尺



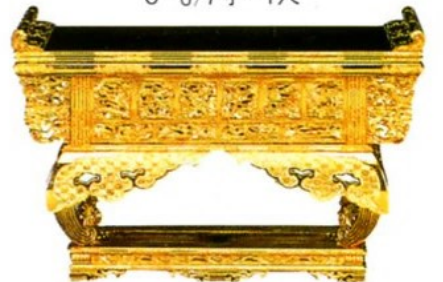
東用宮殿花鋏卓  
(裏金)  
C-5/5寸~7寸5分



西用サヤ形和讚卓  
(裏金)  
C-6/7寸~1尺



西用サヤ形花鋏卓  
(裏金)  
C-9/4寸~8寸



西用サヤ形阿弥陀卓  
(裏金)  
C-10/1尺4寸~1尺8寸



二 段 卓  
C-7/3寸5分~7寸



京形須弥形二段卓  
(裏金)  
C-8/4寸~7寸



京形須弥形茶湯卓  
(裏金)  
C-11/4寸~7寸



並須弥形卓  
C-12/8寸~1尺8寸



大阪形和讚卓  
C-13/大・中





三段彫  
花鋏卓  
(裏金)  
C-14/4寸~8寸



三段彫  
和讚卓  
(裏金)  
C-15/6寸~1尺



三段彫前卓  
(裏金)  
C-16/8寸~2尺



三段彫前卓  
C-17/8寸~2尺



三段彫花鋏卓  
C-18/4寸~8寸



三段彫和讚卓  
C-19/6寸~1尺





京形須弥形花鉢卓  
(総金・裏金)  
C-20/4寸~7寸



京形須弥形前卓  
(総金・裏金)  
C-21/8寸~2尺



京形須弥形花鉢卓  
(面金・裏金)  
C-22/4寸~7寸



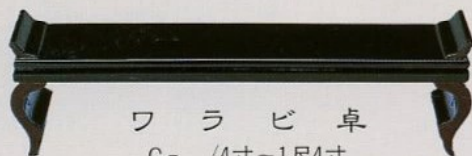
京形須弥形前卓  
(面金・裏金)  
C-23/8寸~2尺



須弥形卓(紫丹・黒丹)  
C-24/8寸~1尺4寸



枝倉形ワラビ卓  
C-26/1尺・1尺2寸



ワラビ卓  
C- /4寸~1尺4寸



須弥形ワラビ卓  
C-27/1尺・1尺2寸



経机



中京形経机(管足・聖足)  
C-28/1尺2寸~2尺5寸  
(黒・朱)



足面取経机  
(前透し・三方透し)  
C-29/1尺2寸~2尺  
(朱・黒)



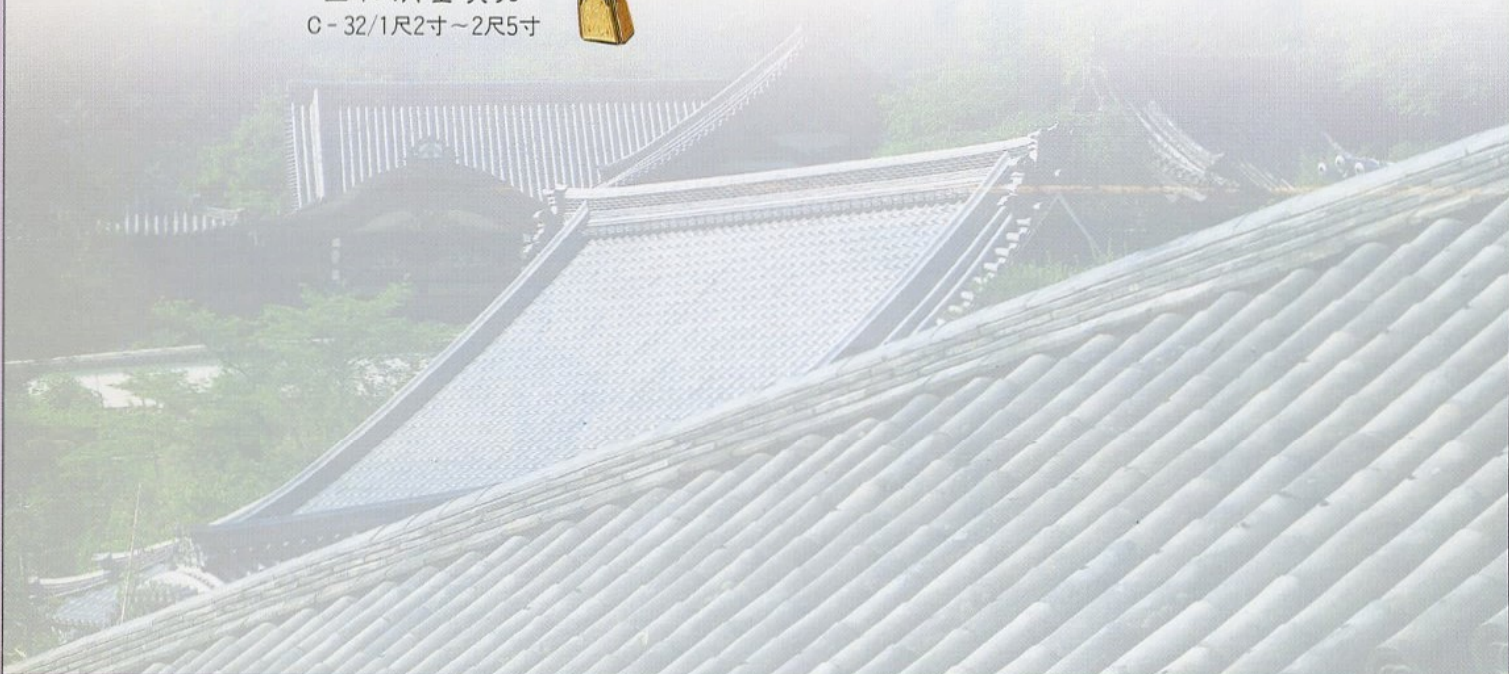
中京管足経机  
(金具打)  
C-30/1尺2寸~2尺5寸



中京管足経机  
(金具打)  
C-31/1尺2寸~2尺5寸



中京管足経机  
面粉消金具打  
C-32/1尺2寸~2尺5寸







面朱経机  
C-33/1尺2寸~2尺



夕メ塗経机  
C-34/1尺4寸~2尺



黒丹経机  
C-35/1尺4寸~2尺5寸  
(紫丹もあり)



上黒丹経机  
C-36/1尺4寸~2尺5寸  
(紫丹もあり)



板卓  
C-37/1尺2寸~1尺4寸



若葉机  
(朱・黒)  
C-38/1尺6寸~2尺5寸



貫入経机  
C-39/1尺4寸~2尺



中尊卓  
(朱・黒)  
C-40/2尺~3尺5寸



杵魚



最上寺院用  
龍彫杵魚  
D-1/1尺~2尺



寺院用本楠杵魚  
D-2/1尺~2尺



寺院用龍彫杵魚  
D-4/1尺~2尺



寺院用本朱塗杵魚  
D-3/1尺~2尺



本楠上彫杵魚  
D-5/3寸~1尺



朱塗杵魚  
D-6/3寸~7寸



桂欄杵魚  
D-8/3寸~7寸



枕杵鉦  
(カリン・樺・桜)  
D-9/3寸~8寸



本楠杵魚  
D-7/3寸~1尺



音木(紫丹・黒丹)  
D-10/4寸~8寸



杵鉦  
(カリン・樺・桜)  
D-11/3寸~1尺





D-12 各種 撓

1	皮卷金撓	14	骨撞木
2	一心撞木	15	玉撞木
3	並輪棒	16	花林撞木
4	攄輪棒	17	朱塗杗撓
5	塗分輪棒	18	攄柄杗撓
6	皮卷輪棒	19	糸卷藤柄杗撓
7	黒丹輪棒	20	糸卷攄柄杗撓
8	黒丹綴卷輪棒(金らん卷皮卷)	21	藤柄杗撓
9	杗鉦撓	22	白木杗撓
10	半鐘打	23	磬撓
11	ドラ撓	24	極上磬撓
12	仙法太鼓撓	25	沙張撓
13	楽太鼓撓		



見台一本足(面全)  
(朱・黒)  
D-13/2寸5分~5寸



見台二本足(朱・黒)  
D-14/3寸~7寸



若葉見台(朱・黒)  
D-15/3寸~5寸



本黒丹  
一本足見台  
D-16/2寸5分~4寸



本黒丹  
二本足見台  
D-17/4寸~6寸





高級文書箱(東・西)  
(盛上紋)  
D-18/大・中



高級和讚箱(東・西)  
(盛上紋)  
D-19/大・中



法華經箱  
(朱・黒)  
D-26/8寸~1尺



御文書箱(東・西)  
D-22/大・中



御文書箱(東・西)  
(散蓮蒔絵付)  
D-20/大・中



和讚箱(東・西)  
(散蓮蒔絵付)  
D-21/大・中



和讚箱(東・西)  
D-23/大・中



P.C文書箱(東・西)  
(黒・梨地)  
D-24/大・中



P.C和讚箱(東・西)  
(黒・梨地)  
D-25/大・中



獅子頭宇津(雄)  
D-27/7寸以上



獅子頭権九郎(雌)  
D-28/7寸以上



玉銜之形魚鼓(椿・桂欄)  
D-29/3尺~10尺



髭付形魚鼓(椿・桂欄)  
D-30/3尺~10尺



欄  
間



羅漢泥金(黑丹)

E-1/3尺



牡丹孔雀松鳥(紫丹)

E-2/3尺



梅竹泥金(黑丹)

E-3/2尺



四君子(黑丹)

E-4/1尺8寸



松竹梅鶴(紫丹)

E-5/2尺5寸





四君子(紫丹)  
E-6/1尺8寸



五羅漢(紫丹)  
E-7/2尺5寸



松 鶴(黒丹)  
E-8/1尺8寸



孔雀牡丹(黒丹)  
E-9/2尺5寸



梅鳥(小)(黒丹)  
E-10/2尺



松 鶴(紫丹)  
E-11/2尺5寸



梅鳥(大)(黒丹)  
E-12/2尺



羅 漢(紫丹)  
E-13/2尺2寸



桧木孔雀  
E-14/2尺2寸



孔雀牡丹(紫丹)  
E-15/2尺5寸

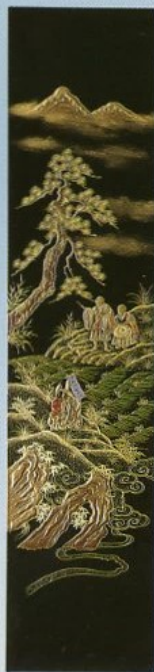


蒔  
絵



(左)

川 越  
E-16



(右)



裏面の絵柄

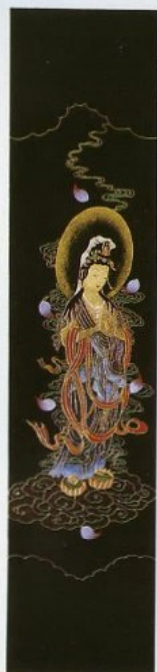


(左)

新 羅 漢  
E-17

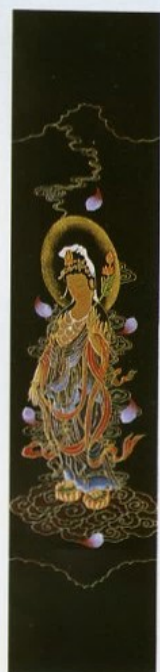


(右)



(左)

観 音  
E-18



(右)



(左)

羅 漢  
E-19



(右)



(左)

花 鳥  
E-20



(右)





(左) E - 21/275 × 168cm (右)



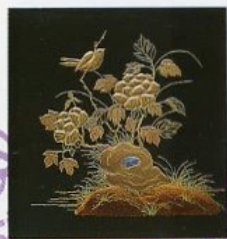
(左) E - 22/275 × 168cm (右)



(左) E - 23/365 × 185cm (右)



(左) E - 24/365 × 185cm (右)

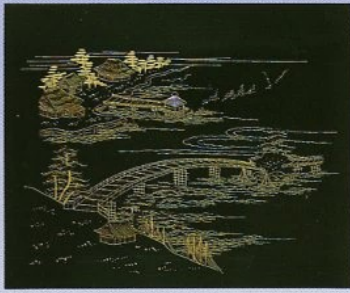


(左) E - 25/245 × 177cm (中) 177 × 168cm 245 × 177cm (右)

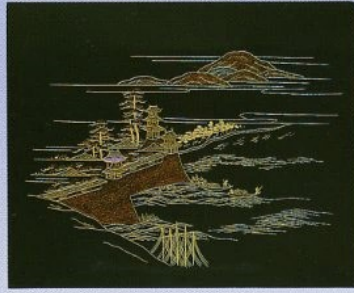


(左) E - 26/245 × 177cm (中) 177 × 168cm 245 × 177cm (右)

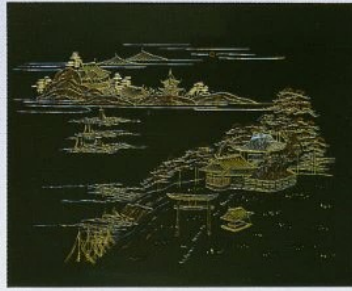




(1)  
E - 27/280 × 230cm



(2)



(3)



(4)



(1)  
E - 28/280 × 230cm



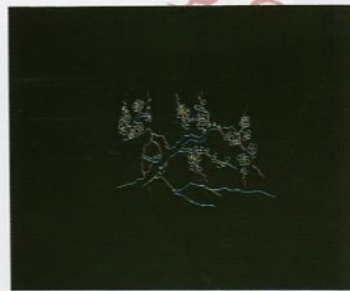
(2)



(3)



(4)



(1)  
E - 29/280 × 230cm



(2)

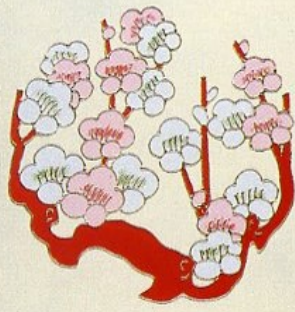


(3)



(4)





ウメ  
E-30



スイセン  
E-31



ボタン  
E-32



ふじ  
E-33



スイセン  
E-34



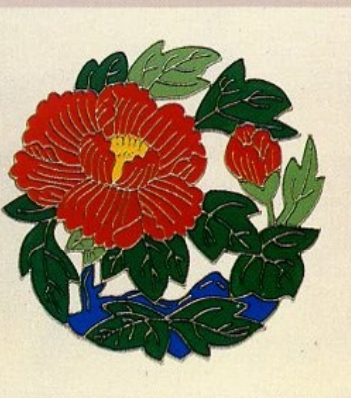
ユリ  
E-35



サクラ  
E-36



ボタンチョウ  
E-37



ボタン  
E-38



モミジ  
E-39







寺院用仏具





宮  
殿



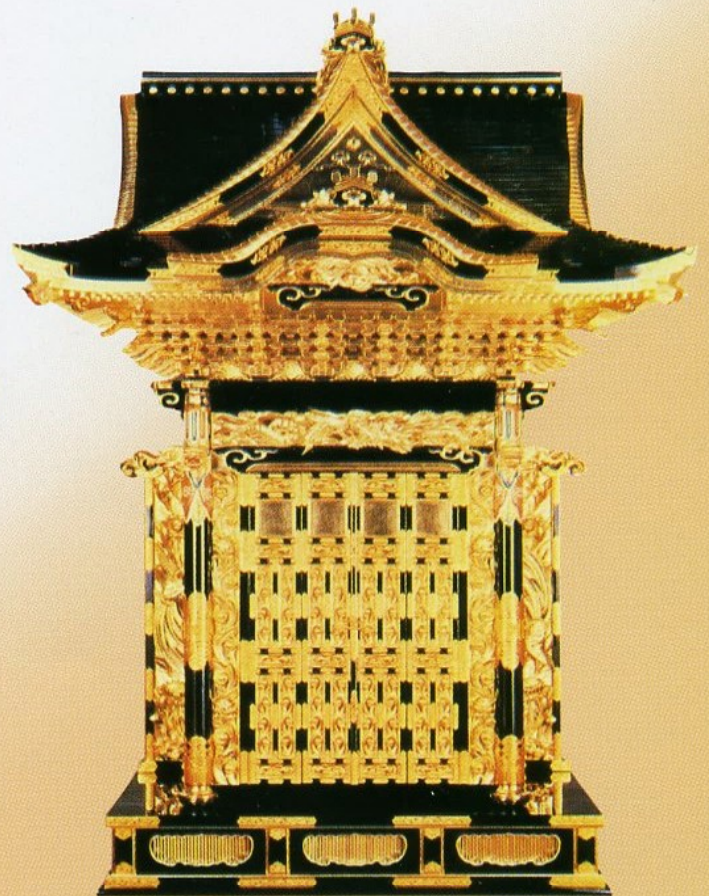
御本尊御宮殿  
二重屋根ハッ棟造り  
F-1/5尺~7.6尺



御宮殿出隅三方妻屋根造り  
F-2/5尺~7.6尺



御宮殿前妻屋根  
(四本柱)  
F-3/4尺~10尺



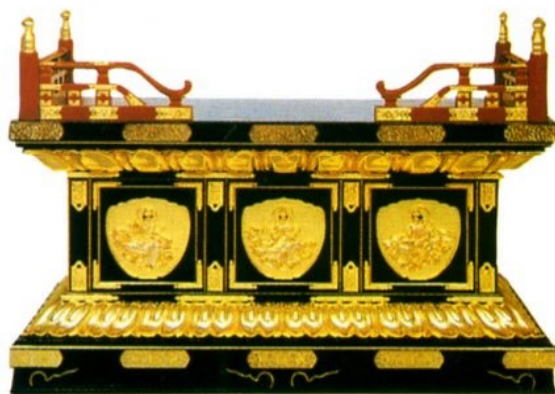
御宮殿三方妻屋根  
(六本柱)  
F-4/4尺~10尺



須弥壇



榿製・唐様通し彫  
F-5/5尺~13尺



須弥壇(和様天人入)  
F-6/5尺~13尺



須弥壇唐様通し彫(金具打)  
F-7/5尺~13尺



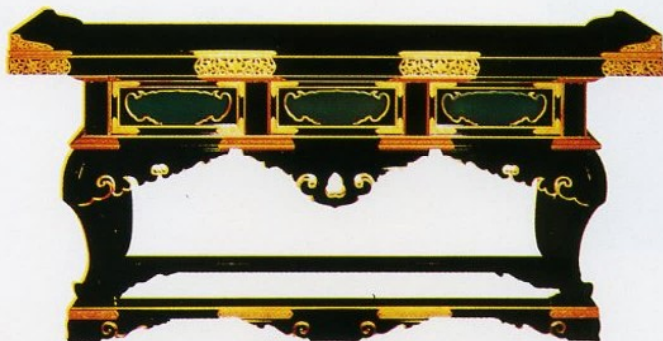
須弥壇唐様三間造  
F-8/5尺~13尺



前机



須弥型前机通し彫  
(獅子彫付)  
F-9/5尺~8尺



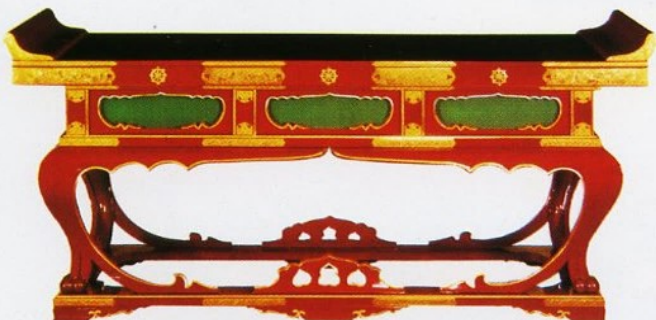
鎌倉型前机  
F-10/6尺~10尺



須弥型前机通し彫  
F-11/4尺~10尺



三間型前机  
F-12/4尺~10尺

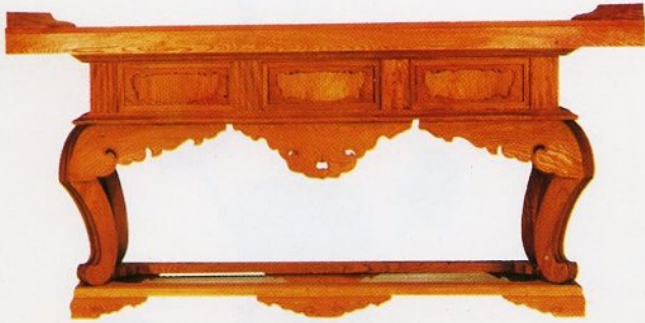


本能寺型前机  
F-13/5尺~10尺



本能寺型前机  
F-14/5尺~10尺





鎌倉型前机(榿製)  
F - 15/5尺~8尺



大師堂型前机  
F - 16/4.5尺~6.5尺



中尊前卓・三鳥型  
F - 17/5尺~7尺



中尊前卓六鳥型  
F - 18/5尺~8尺

常花



牡丹・ざくろ常花  
(1対)花立別  
F - 19/3尺~5尺



金物製常花(花立別)  
F - 20/2尺11本立~4尺17本立



蓮花・常花



極彩色木蓮花(花立別)  
F-21/2.5尺・3尺・3.5尺



木蓮花(木彫総本金泊押)  
F-22/1.5尺9本立~4尺17本立  
(花立別)



P製木蓮花プラスチック  
(花立別)  
F-23/1.5尺9本立~3尺~3.5尺13本立



人天蓋



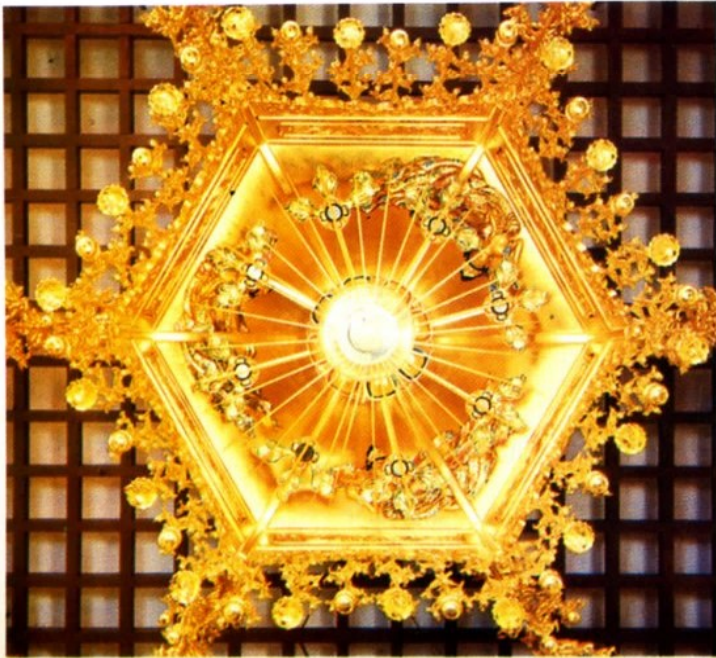
二重欄間付人天蓋  
G-1/3尺~7尺







柱付六角人天蓋  
G-2/3尺~6尺



柱付天人彫人天蓋  
G-3/3尺~6尺





柱付六角人天蓋  
G-4/3尺~5尺



六角人天蓋バレン下り  
G-6/3尺~5尺



大和型人天蓋  
G-5/3尺~6尺



仙天蓋



古代型仙天蓋  
G-7/3尺~5尺



雲影型仙天蓋  
G-8/2.5尺~5尺



羅網仙天蓋  
G-9/2.5尺~5尺



小判型仙天蓋  
G-10/2尺~6尺





八葉型仏天蓋  
G-11/3尺~5尺



蓮傘ヨーラク  
G-12/4.5尺~9寸



新羊菱照明灯  
G-13/2.5尺~5尺





吊  
灯  
籠



六角型隱元吊灯籠  
G-14/1.5尺~3.5尺



木製隱元吊灯籠(1対)  
G-15/2.5尺~5尺



木製隱元吊灯籠  
G-16/2.5尺~4尺



木製幢幡



透し幢幡竜入  
G-17/5尺~10尺



竜巻幢幡  
G-18/5尺~10尺





蓮付木製幢幡  
G-19/5尺~10尺

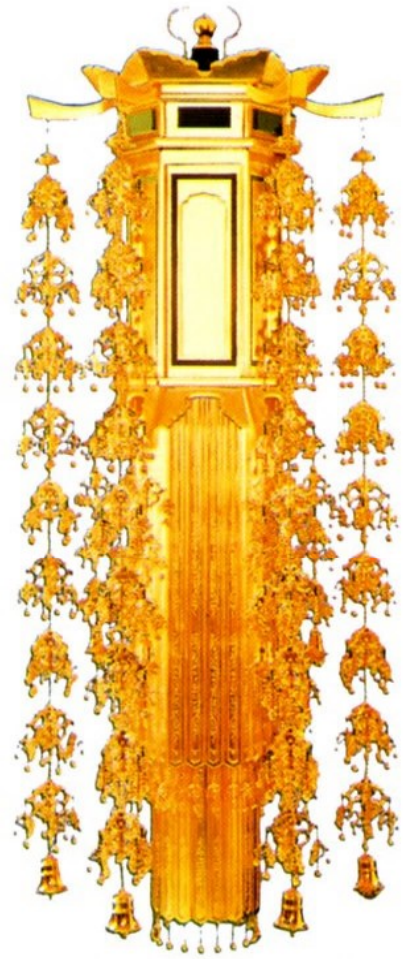


木製幢幡  
G-20/4尺~10尺





透し木製幢幡  
G-21/5尺~10尺



京型幢幡  
G-22/5尺~10尺



春日型幢幡  
G-23/5尺~10尺



大壇・護摩壇



護摩壇・大壇・幸心流  
H-1/4尺~5尺



伝流大壇  
H-2/4尺~5尺



二疊台・多宝塔



二疊台  
H-3/4尺~5尺



多宝塔  
H-4/6寸~1尺



一重塔  
H-5/10号~12号



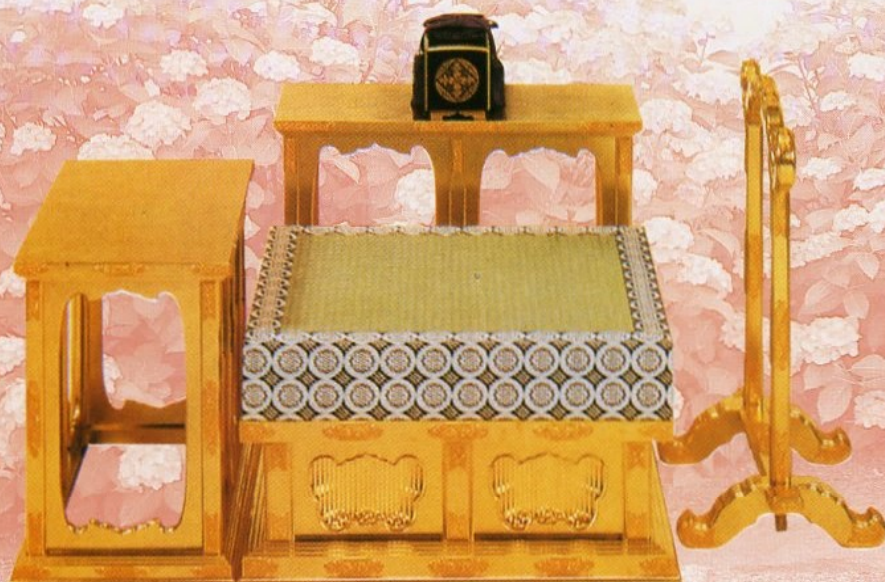
登高座



登高座 (榉製)  
H-6/4尺~5尺



登高座御影堂型  
H-7/2尺・2.1尺



登高座阿弥陀堂型  
H-8/2尺~2.2尺



曲 録



軽便曲録、紫丹製曲録、榉製曲録、梨地曲録、蒔絵付曲録

塔 姿 立



彫入 塔姿立  
(一対)  
J-1/2尺5寸~4尺



榉製 塔姿立  
(一対)  
J-3/2尺5寸~4尺



ナシ 彫 塔姿立  
(一対)  
J-2/2尺5寸~4尺



施餓鬼壇  
·  
施餓鬼桶  
位牌壇



施餓鬼壇(四十九院型)  
J-4/3.5尺-6尺



施餓鬼壇影入  
(四十九院型)  
J-5



施餓鬼桶(3口1組)  
J-6/大·中·小



位牌壇  
J-7/2.5尺-4尺



曼荼羅灯・ボンボリ



木製常夜灯台  
J-8/3尺~4尺



常夜灯唐金製  
J-9/6寸~8寸



真鍮六角型ボンボリ  
J-10/2尺~4尺



六角型ボンボリ  
(一対)  
J-11/2.5尺~4尺



菊型ボンボリ  
(一対)  
J-12/2尺~4尺



鑿子台・灯籠台  
 中央卓・中央香台



天角立型鑿子台  
 J-13/1尺3寸~1尺8寸



鑿子台  
 J-14/1尺3寸~1尺8寸



京形中央香台  
 J-15/2尺~3尺



中央卓  
 J-16/1尺3寸~1尺5寸



六角ケース合 埜魚セット  
 J-17/1.3尺~2尺



六角型灯籠台  
 J-18



梨地塗中央香台  
 J-19/2尺5寸~3尺



立焼香台



立焼香台折りたたみ式  
(朱あり)  
J-20/2.5尺



立焼香台(朱あり)  
J-21/3尺~4尺



立焼香机(1人用)  
J-22/1.5尺



立焼香机(2人用)  
J-23/2.5尺



立焼香机(2人用)  
J-24/2.5尺



天反立焼香卓  
J-25/2.5尺~4尺





略型立焼香卓  
J-26/2.5尺~3尺



略型立焼香卓  
面金・金具付  
J-27/2.5尺~4尺



面なし・金具打  
J-28/2.5尺~4尺



御所型焼香机  
J-29/2.5尺~4尺



見台  
J-30/1.4尺~2尺



ケ一台  
J-31/1.1尺~1.2尺



外陣焼香卓  
J-32/1尺2寸~2尺2寸



太鼓・花御堂



樂太鼓  
K-1/1.4尺~2尺



妙鉢台・銅羅台  
K-2/1尺6寸・1尺8寸



誕生仏・タライ杓付  
K-3



花御堂(並上)



花御堂(最上)  
K-4



花御堂(極上)



賽錢箱



柱付賽錢箱  
(金具付)  
K-5/2尺~6尺



賽錢箱  
K-6/1尺~3.5尺



柱付賽錢箱  
K-7/2尺~6尺



総白壇八角台飛天背総木彫



釈迦如来座像  
2.5寸~3.5寸



大日如来座像  
2.5寸~3.5寸



阿弥陀如来座像  
2.5寸~3.5寸



舟阿弥陀如来立像  
5.0寸と6.0寸



東本願寺派定紋背  
阿弥陀如来立像  
5.0寸と6.0寸



西本願寺本山型台  
阿弥陀如来立像  
5.0寸と6.0寸

※八角仏像置台もあります。

※西、東用光背はオリジナル品。



総白壇八角台飛天背総截金仕様



釈迦如来座像  
2.5寸~3.5寸



大日如来座像  
2.5寸~3.5寸



阿弥陀如来座像  
2.5寸~3.5寸



舟阿弥陀如来立像  
5.0寸と6.0寸



東本願寺派定紋背  
阿弥陀如来立像  
5.0寸と6.0寸



西本願寺派飛天背  
阿弥陀如来立像  
5.0寸と6.0寸

※西、東用光背はオリジナル品。  
※仏身のみので截金仕様もあります。



かやさい  
櫃材の特長

- ・平安の頃より高級仏彫刻材として重宝されてきました。
- ・柑橘類似のほのかな香りがします。
- ・年月を経ますとすばらしい色になります。
- ・昔は倭白(わびやく)と呼称重宝されてきました。



大日如来(宝冠付)  
2.0寸~3.5寸  
(五鈷杵1木彫入り)  
火焰光背

国産材銘木  
総櫃八角木地彫(葉脈蓮華)



釈迦如来座像(螺髪二重彫)  
2.0寸~3.5寸



阿弥陀如来座像(螺髪二重彫)  
2.0寸~3.5寸

※八角仏像置台もあります。



総檜木  
八角台木彫  
(葉脈蓮華)



大日如来(火焰光背)  
2.0寸~3.5寸

※葉脈蓮華仕様。



釈迦如来座像  
2.0寸~3.5寸



阿弥陀如来座像  
2.0寸~3.5寸

※八角台木彫り

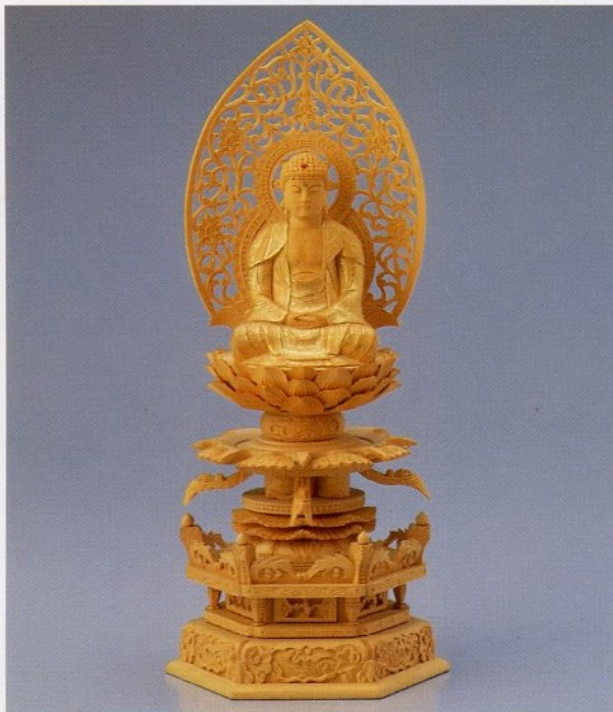


総檜木彫  
六角マン  
台金泥書(葉脈蓮華)

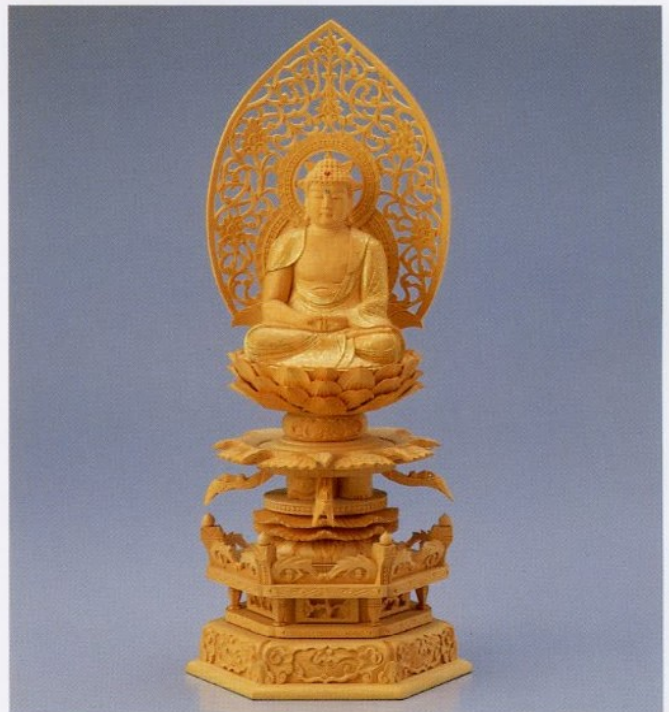


大日如来(火焰光背)  
2.0寸~3.5寸

※葉脈蓮華仕様。



釈迦如来座像  
2.0寸~3.5寸



阿弥陀如来座像  
2.0寸~3.5寸

※螺髪群青塗も可能です。





ツゲ六角台  
水雲光背



ツゲ・桧 白雲座

※ 各材料  
各寸法  
作製 致します。



香木蓮華座





最上彫  
香木  
カヤ  
六角獅子付台  
上丸火炎光背  
低台



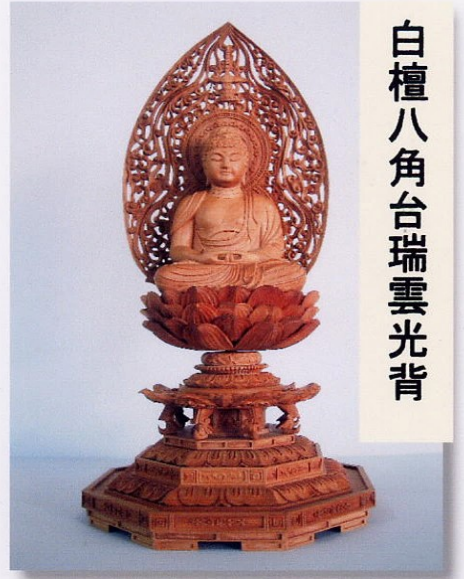
最上彫  
香木  
カヤ  
六角獅子付台



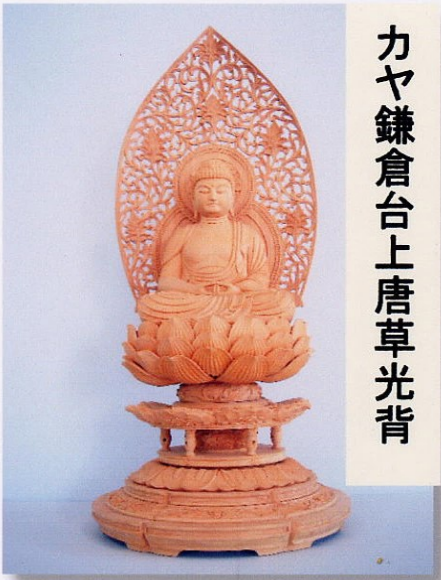
最上彫  
ツゲ  
六角獅子付台

※ 各材料  
各寸法  
作製 致します。





白檀八角台瑞雲光背



カヤ鎌倉台上唐草光背



カヤ鎌倉台瑞雲光背

※  
各材料  
各寸法  
作製  
致します。



ツゲ鎌倉台瑞雲光背





最上彫 香木  
鎌倉台上唐草光背



最上彫 香木  
鎌倉台飛天截金仕上



最上彫 ツゲ  
八角台瑞雲光背



最上彫 ツゲ  
八角台別上飛天光背



最上彫 ツゲ  
八角台水雲光背

※ 各材料  
各寸法  
作製 致します。





立聖観音  
ツゲ  
白檀  
最上彫



裳掛座上唐草光背



裳掛座  
白檀  
最上彫

※ 各材料  
各寸法  
作製 致します。



【参考】壇木  
八角雲上台座





カヤ 善導・法然 四・〇寸



白檀 観音・勢至菩薩 三・〇寸



※ 各材料  
各寸法  
作製 致します。





N-1/京中台 三方金



N-2/千倉座 三方金



N-3/櫛型五重座 三方金



N-4/京千倉 本面紛



N-5/春日 本面紛



N-6/連付春日 本面紛





N-7/勝美 本面紛



N-8/葵角切 本面紛



N-9/二重呂門 本面紛



N-10/二重呂門 本面金



N-11/京坊塔 面金



N-12/上二重繰出 前金



白雲座

桧・柘植



釈迦・弥陀・大日  
2.0・2.5寸

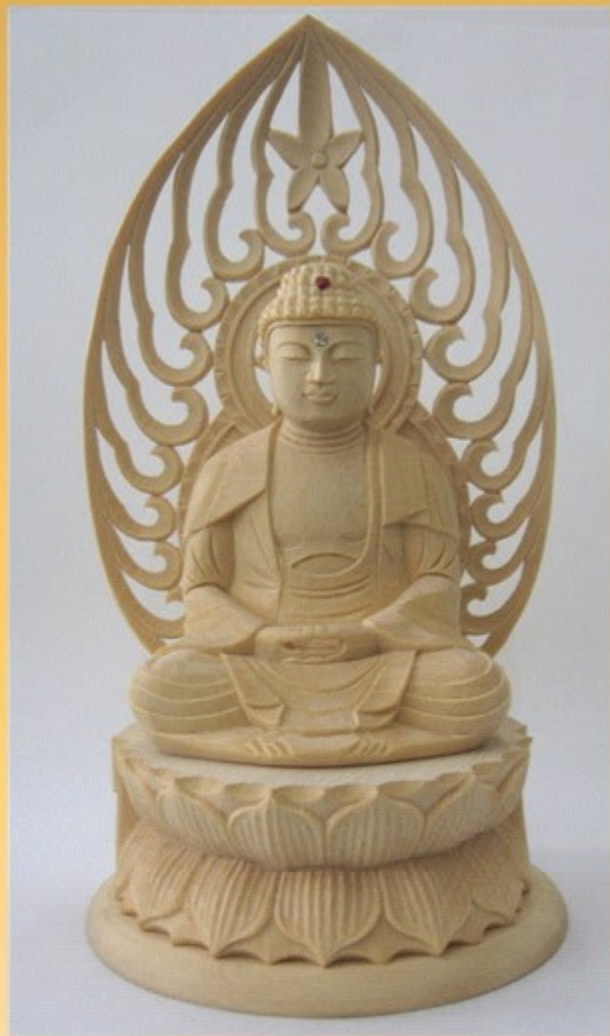


立阿弥陀  
4寸・4.5寸



蓮華座

桧・香木



座釈迦・座弥陀・大日

2寸・2.5寸



桧  
飛天光背



蓮華座



丸台座



白雲座



八角台座



六角台座



紅  
松

最上彫



釈迦・大日

1.8寸・2寸・2.5寸・3寸



立阿弥陀

3.5寸・4寸・4.5寸・5寸



楠

飛天光背



六角台座 釈迦・大日 (木地仏)

2寸・2.5寸・3寸